






- ✓ - Obojstranná zámková vložka
- zámková vložka

- ✗ - cylindrická vložka
- stavebná vložka
- fabka

-  - obojstranná, lebo je z oboch strán dverí


-  - double profile cylinder


-  - doppelzylinder




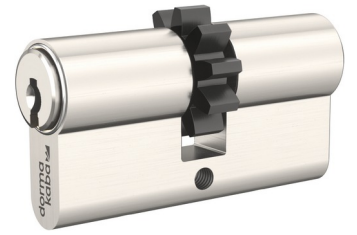
- ✓ - jednostranná zámková vložka

- ✗ - polvložka

-  - jednostranná, lebo je len z jednej strany


-  - single profile cylinder


-  - halbzylinder



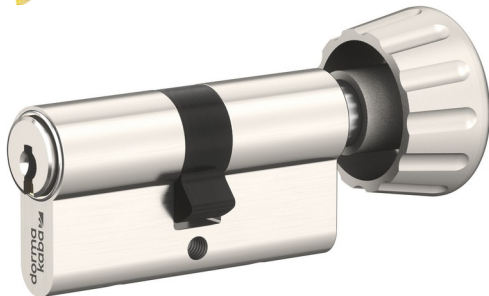
- ✓ - zámková vložka s ozubeným kolieskom

- ✗ - vložka s ozubeným vencom


-  - udáva sa počet zubov, najčastejšie ich býva desať


-  - 10-teeth cam cylinder


-  - doppelzylinder mit zahnritzel



- ✓ - zámková vložka s gombíkom
- zámková vložka s olivkou


- ✗
-  - pri vložke s gombíkom je nutné zadať na ktorej strane sa nachádza


-  - knob cylinder


-  - knaufzylinder

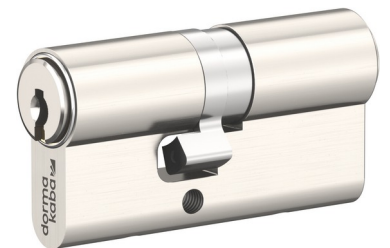


- ✓ - vložka s prerušeným tepelným mostom


- ✗
-  - používa sa vo dverách v pasívnych domoch


-  - thermally insulated cylinder

-  - thermisch isolierter Zylinder



- ✓ - zámková vložka s vyoseným palcom


- ✗
-  - používa sa pri malých rozmeroch na jednej strane (pod 30 mm)


-  - short cylinder – with 25cm aside


-  - Kurzzyylinder - mit 25cm Seitenlänge



- ✓ - schránkový zámok
- priemyselný zámok


- ✗
-  - kľučky ≙ dverné kovania ≙ stavebné kovania ≙ kovania


-  - cam lock


-  - Blechmontagezylinder



- ✓ - vložka s núdzovou funkciou
- vložka s prestupovou spojkou

- ✗ - BSZ
- emergency
-  - umožňuje ovládať vložku aj pri zasunutom kľúči z druhej strany


-  - double function cylinder

-  - Beidseitigsperrbarer Zylinder



- ✓ - nábytkový zámok

- ✗
-  - rim lock
- furniture lock

-  - Möbelzylinder

✓ - kolíky proti odvrtnutiu



i - sú kalené a veľmi tvrdé

🇬🇧 - anti drill pins

🇩🇪 - Aufbohrschutzstift

✓ - jednostranný kľúč



i - dá sa vložiť iba jednou stranou, zubkami dole

🇬🇧 - Zahnschlüssel

✓ - bubon



i - valce vložené v telesa v telesa vložky

🇬🇧 - cylinder

🇩🇪 - Kern

✓ - teleso vložky



i - jestvujú telesá vložiek aj s iným prierezom ako európskym

🇬🇧 - cylinder body

🇩🇪 - Gehäuse

✓ - obojstranný kľúč



i - dá sa vložiť oboma stranami, je jedno ktorá je dole

🇬🇧 - reversible key

🇩🇪 - wendeschlüssel

- bubnové stavidlo

✓ - v systémových sú aj systémové plátky

✗ - stavítko  
- pin

i - najčastejšie sa vyrábajú z mosadze

🇬🇧 - pin

🇩🇪 - Kernstift

✓ - telesové stavidlo

✗ - podstavítko

i - presnosť a vhodný tvar najvýznamnejšie ovplyvňujú odolnosť proti vyhataniu

🇬🇧 - driver pin

🇩🇪 - Gehäusestift

✓ - pružinka



i

🇬🇧 - spring

🇩🇪 - feder

✓ - palec



i - miesto palca môže byť ozubené koliesko

🇬🇧 - cam

🇩🇪 - Sperrnase

✓ - aktívny prvok  
- interaktívny prvok



i - pohyblivý prvok v kľúči, patrí medzi najvyspelejšie technológie

🇬🇧 - active element

🇩🇪 - aktivelement

